



# FILTRO A CARBONE RICARICABILE

AC INFINITY



## BENVENUTO

Grazie per aver scelto AC Infinity. Siamo impegnati nella qualità del prodotto e nel servizio clienti cordiale. Se avete domande o suggerimenti, non esitate a [contattarci](#) Visitate [www.acinfinity.com](http://www.acinfinity.com) e fate clic su contatto per le nostre informazioni di contatto.

### E-MAIL

[support@acinfinity.com](mailto:support@acinfinity.com)

### WEB

[www.acinfinity.com](http://www.acinfinity.com)

### POSIZIONE

Los Angeles, CA

## CODICE MANUALE RCF2402X1

### PRODOTTO

Filtro per Condotti Ricaricabile, 4"  
Filtro per Condotti Ricaricabile, 6"  
Filtro per Condotti Ricaricabile, 8"  
Carbone Attivo Premium, 4 lb  
Carbone Attivo Premium, 8 lb  
Carbone Attivo Premium, 16 lb  
Carbone Attivo Premium, 32 lb

### MODELLO

AC-RCF4  
AC-RCF6  
AC-RCF8  
AC-CAR4  
AC-CAR8  
AC-CAR16  
AC-CAR32

### UPC-A

819137024168  
819137024175  
819137024199  
819137024267  
819137024236  
819137024243  
819137024250

# INDICE DEL MANUALE

Indice del Manuale .....	Page 5
Avvertenza sul Prodotto .....	Page 6
Caratteristiche Principali .....	Page 7
Contenuto del Prodotto .....	Page 8
Installazione .....	Page 9
Sospensione in Alto .....	Page 10
Configurazione .....	Page 14
Manutenzione .....	Page 17
Sostituzione del Carbone .....	Page 18
Guida alla Ricarica del Carbone .....	Page 21
FAQ .....	Page 22
Altri Prodotti AC Infinity .....	Page 23
Garanzia .....	Page 24

# AVVERTENZA SUL PRODOTTO



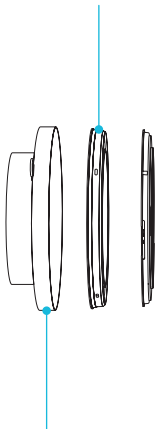
PER RIDURRE IL RISCHIO DI INCENDIO, SCOSSE ELETTRICHE O LESIONI A PERSONE, OSSERVARE QUANTO SEGUE:

1. Consultate le normative locali per eventuali misure di sicurezza aggiuntive necessarie per un'installazione corretta.
2. Consultate i requisiti dell'autorità locale per lo smaltimento corretto dei rifiuti e dei residui.
3. Leggete tutte le istruzioni prima di installare e utilizzare questo prodotto.
4. Se non avete familiarità o avete dubbi sull'esecuzione dell'installazione di questo prodotto, rivolgetevi a un professionista qualificato, formato e con licenza. Un'installazione non corretta annullerà la garanzia di questo prodotto.
5. Questo prodotto non deve essere utilizzato in luoghi potenzialmente pericolosi come atmosfere infiammabili, esplosive, cariche di prodotti chimici o bagnate.
6. Questo prodotto richiede una ventilazione sufficiente per funzionare correttamente.
7. I prodotti con condotti devono essere sempre ventilati verso aree esterne.
8. Si raccomanda una manutenzione regolare come indicato nelle istruzioni per mantenere il funzionamento ideale. Prevenire l'accumulo di polvere minimizzerà i rischi potenziali.
9. Questo prodotto si abbina a quelli con parti rotanti. Devono essere adottate precauzioni di sicurezza durante l'installazione, il funzionamento e la manutenzione di questo prodotto.
10. Assicuratevi che i sistemi di sicurezza siano in funzione in caso di incendio.

# CARATTERISTICHE PRINCIPALI

## DESIGN RICARICABILE

Flange facili da rimuovere con tappo in gomma garantiscono uno smaltimento e una ricarica comoda del carbone attivo.

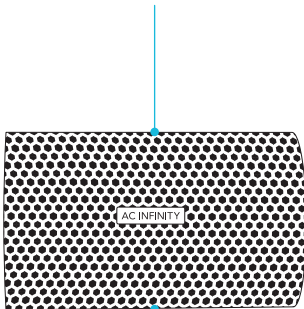


## FLANGE REVERSIBILI

Le flange in alluminio possono essere rimosse e posizionate alle estremità opposte per utilizzare completamente il letto di carbone all'interno.

## RESISTENTE ALLA RUGGINE

Presenta una rete con rivestimento a polvere che resiste alla corrosione e può sopportare ambienti ad alta umidità.

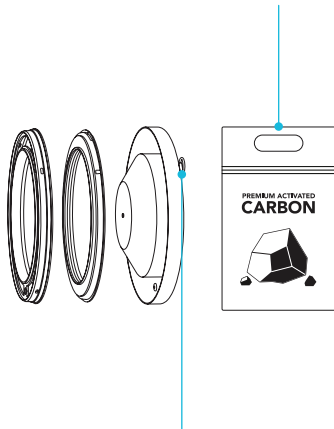


## MASSIMO PASSAGGIO D'ARIA

Il design esagonale consente la completa circolazione dell'aria adatta sia per applicazioni di aspirazione che di scarico.

## CARBONE ATTIVO

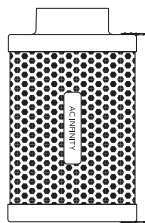
Carbone australiano RC412 1200+ IAV con elevata velocità di adsorbimento per bloccare completamente gli odori e purificare l'aria.



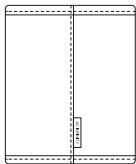
## POSIZIONAMENTO SICURO

I ganci di sospensione sono fissati alle flange lontano dalla rete in acciaio per garantire una presa sicura evitando la perdita di flusso d'aria.

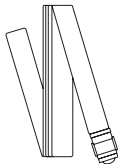
# CONTENUTO DEL PRODOTTO



FILTRO PER  
CONDOTTI  
(x1)



PANNO  
PREFILTRO  
(x2)



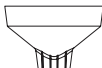
CINGHIOTTI  
FILTRO  
(x2)



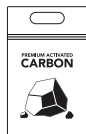
CLIP A  
CORDA  
(x2)



PALETTA IN  
ACCIAIO  
(x1)



IMBUTO PER  
CARBONE  
(x1)

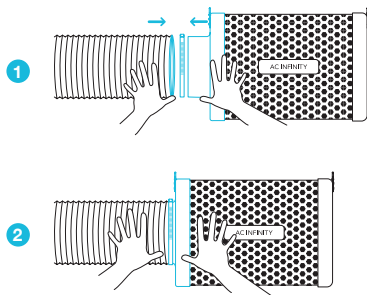


RICARICA DI  
CARBONE  
(x1)

# INSTALLAZIONE

## PASSO 1

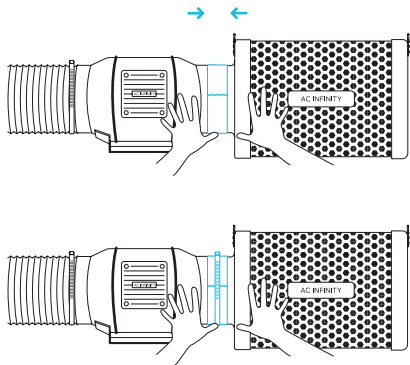
Collegate il vostro tubo del condotto sul filtro. Usate morsetti per condotti per fissare la connessione. Potete anche applicare nastro per condotti prima di usare i morsetti per una maggiore sicurezza.



## PASSO 2

Potete anche collegare il filtro direttamente al vostro ventilatore canalizzato inline. Usate morsetti per condotti per fissarli insieme.

Se il filtro è posizionato in uno spazio umido, posizionatelo al punto più alto possibile.

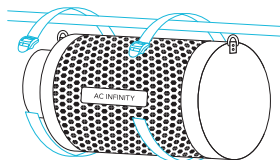


# SOSPENSIONE IN ALTO

## CINGHIOTTI

### PASSO 1

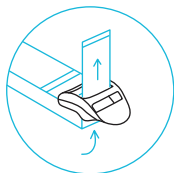
Avvolgete il cinghio attorno a un palo di sospensione.



---

### PASSO 2

Fate scorrere il cinghio nell'alloggiamento interno del bloccaggio a scaletta dal basso.

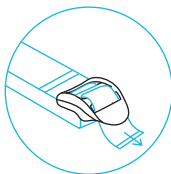
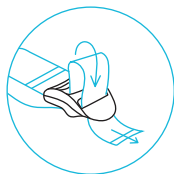


# SOSPENSIONE IN ALTO

## CINGHIOTTI

### PASSO 3

Guidate il cinghio in nell'alloggiamento esterno del bloccaggio a scaletta dall'alto. Regolate la lunghezza del passante completato secondo necessità.

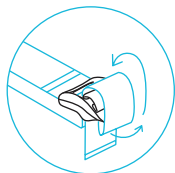


**Regolare alla  
dimensione**

---

### PASSO 4

Infilate le estremità libere attraverso lo spazio centrale del bloccaggio a scaletta per fissare il passante.



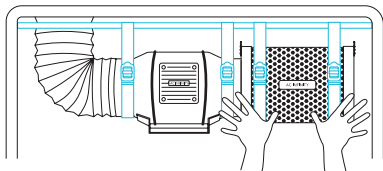
**Far passare al centro per  
fissare in posizione**

# SOSPENSIONE IN ALTO

## CINGHIOTTI

### PASSO 5

Collegate il filtro ai vostri condotti utilizzando il metodo preferito, come mostrato a pagina 9.

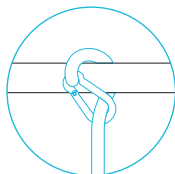


# SOSPENSIONE IN ALTO

## CLIP A CORDA

### PASSO 1

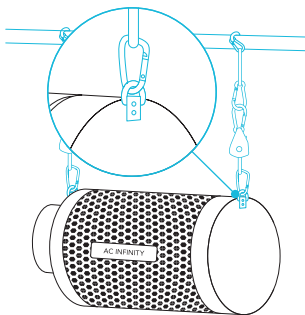
Avvolgete i ganci con clip a corda attorno alle travi di supporto della vostra grow tent.



---

### PASSO 2

Agganciate i moschettoni nei ganci in acciaio situati sulle flange.

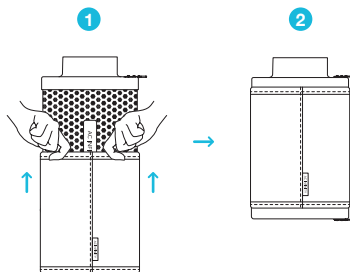


# CONFIGURAZIONE

## PREFILTRO

Quando posizionate il filtro nel vostro spazio di coltivazione, infilate il panno sul filtro per bloccare polvere e altre particelle.

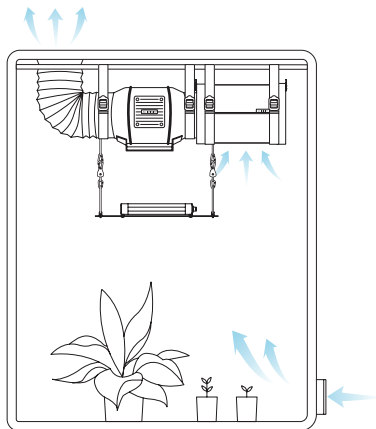
Assicuratevi che tutta la rete metallica sia coperta dal panno.



## SOSPENSIONE INTERNA

Per utilizzare il filtro in applicazioni di aspirazione, posizionate il filtro all'interno del vostro spazio di coltivazione.

Assicuratevi che il filtro sia collegato all'estremità di aspirazione del vostro ventilatore canalizzato inline prima di completare l'installazione.

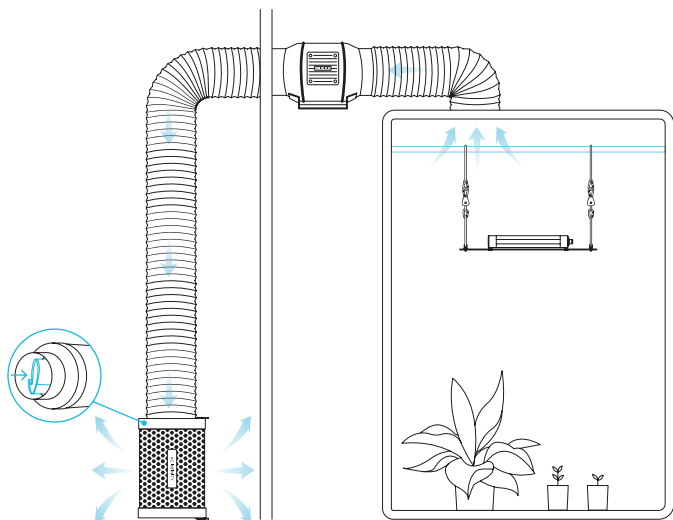


# CONFIGURAZIONE

## MONTAGGIO ESTERNO

Per utilizzare il filtro in applicazioni di scarico, posizionate il filtro all'esterno del vostro spazio di coltivazione. Assicuratevi che il filtro sia collegato all'estremità di scarico del vostro ventilatore canalizzato inline prima di completare l'installazione.

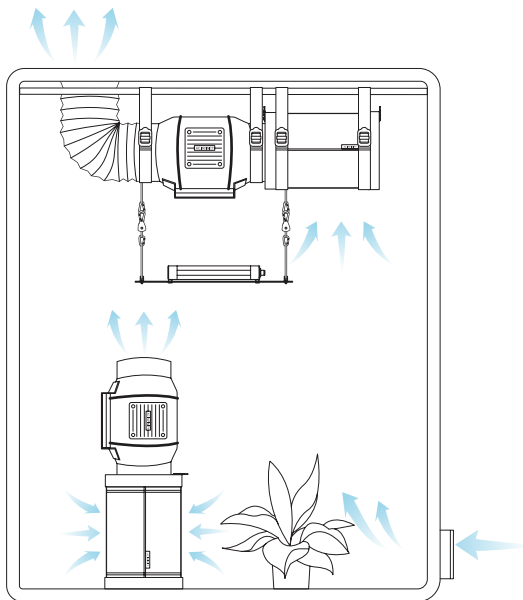
Inserite il prefiltro all'interno del filtro per prolungare la durata del letto di carbone.



# CONFIGURAZIONE

## SPAZIO DI COLTIVAZIONE SOVRADIMENSIONATO

Utilizzate una combinazione di due ventilatori e filtri all'interno del vostro spazio di coltivazione per eliminare completamente gli odori in grow room e tende più grandi. Posizionate un secondo filtro sul pavimento e un ventilatore in linea sopra di esso, in modo che l'estremità di scarico punti verso l'alto.

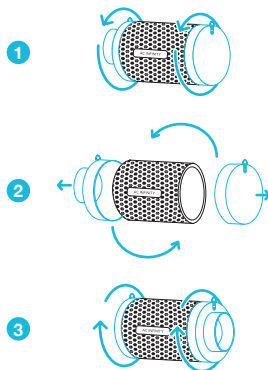


# MANUTENZIONE

## INVERSIONE DELLE FLANGE

Per estendere la durata del filtro e utilizzare l'intero letto di carbone, rimuovete le flange da entrambe le estremità, scambiatele alle estremità opposte e avvitatele nuovamente.

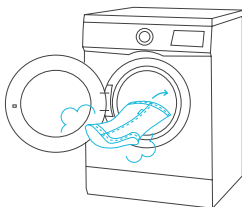
Posizionate il filtro orizzontalmente quando invertite le flange. Assicuratevi che il tappo sia in posizione per evitare che il carbone si riversi.



---

## LAVAGGIO DEL PREFILTRO

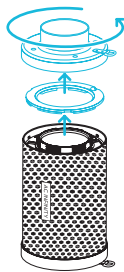
Lavate il panno riutilizzabile secondo necessità per rimuovere polvere e depositi. Ciò prolungherà ulteriormente la durata del filtro.



# SOSTITUZIONE DEL CARBONE

## PASSO 1

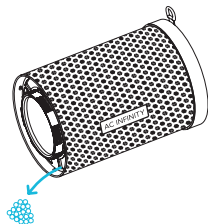
Ruotate la flangia della porta del filtro, quindi rimuovete il tappo in gomma dall'interno.



## PASSO 2

Smaltite il carbone usato.

Il carbone usato può essere compostato.



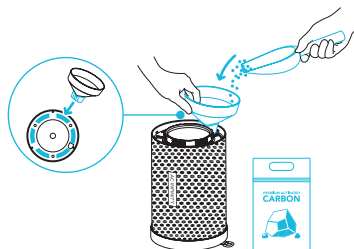
# SOSTITUZIONE DEL CARBONE

## PASSO 3

Posizionate e guidate l'imbuto in una delle aperture e versate la ricarica di carbone nel vostro filtro.

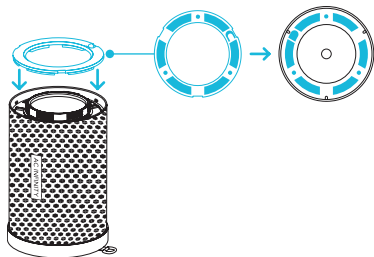
Assicuratevi di scuotere il filtro a metà riempimento per garantire che il carbone attivo si compatti correttamente.

Non riempite oltre la barriera in plastica.



## PASSO 4

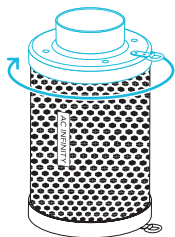
Inserite il tappo in gomma nella sua posizione, assicurandovi di allineare i nodi con i fori corrispondenti.



# SOSTITUZIONE DEL CARBONE

## PASSO 5

Avvitate la flangia sul filtro.

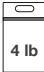


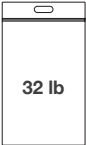


# GUIDA ALLA RICARICA DEL CARBONE

## SOSTITUZIONE CONSIGLIATA

La tabella sottostante indica il numero approssimativo di ricariche che ogni capacità può fornire per il vostro filtro a carbone.

La frequenza con cui sostituite il carbone attivo dipenderà dal vostro utilizzo. Vi consigliamo di mantenere il letto di carbone al suo posto finché non iniziate a percepire odori.

	 4 lb AC-CAR4	 8 lb AC-CAR8	 16 lb AC-CAR16	 32 lb AC-CAR32
Filtro a Carbone Ricaricabile 4" AC-RCF4	1+ RICARICA	2+ RICARICHE	4+ RICARICHE	8+ RICARICHE
Filtro a Carbone Ricaricabile 6" AC-RCF6	N/A	1+ RICARICA	2+ RICARICHE	4+ RICARICHE
Filtro a Carbone Ricaricabile 8" AC-RCF8	N/A	N/A	1+ RICARICA	2+ RICARICHE

# FAQ

**D:** Quanto durerà il carbone attivo?

**R:** Il carbone incluso dovrebbe durare 1-2 cicli di coltivazione. Ciò dipenderà da diversi fattori tra cui la velocità del ventilatore e la frequenza d'uso.

---

**D:** Cos'è la polvere nera che esce dal carbone attivo?

**R:** La polvere nera dal carbone può apparire a causa del movimento durante la spedizione, ma dovrebbe scomparire dopo il primo utilizzo.

---

**D:** Come posso prolungare la vita del mio filtro a carbone?

**R:** Ci sono una serie di passaggi consigliati che potete seguire per garantire che il vostro filtro a carbone duri più a lungo. Tra questi vi è la pulizia del panno del prefiltro e l'inversione regolare delle flange del filtro. Fate riferimento a pagina 17 per i dettagli. Consigliamo anche di non utilizzare il filtro a carbone fino all'inizio del processo di germinazione e alla comparsa degli odori.

---

**D:** Dove devo posizionare il panno del prefiltro?

**R:** Infilate il prefiltro sul vostro filtro a carbone per l'uso in applicazioni di aspirazione. Posizionate il prefiltro all'interno del filtro a carbone per l'uso con ventilatori di scarico. Fate riferimento alle pagine 14-15 per maggiori dettagli.

---

**D:** Come posso ottenere più ricariche di carbone?

**R:** Potete acquistare ricariche di carbone attivo in molte dimensioni su [acinfinity.com](http://acinfinity.com). Fate riferimento alla pagina precedente per i dettagli su quanto spesso dovete sostituire il letto di carbone del filtro.

---

**D:** Come posso evitare che il carbone fuoriesca?

**R:** Dopo aver ricaricato il filtro, assicuratevi che il tappo in gomma sia correttamente allineato e posizionato saldamente. Non riempite eccessivamente il filtro.

---

**D:** Quanto devo riempire il filtro a carbone?

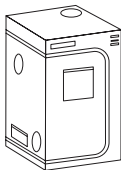
**R:** Non riempite il filtro a carbone oltre la barriera in plastica. Farlo può impedire la corretta installazione del tappo in gomma e della flangia.

# PRODOTTI AC INFINITY

## Grow Tent Avanzate

La serie CLOUDLAB è una linea di grow tent progettate per creare condizioni di coltivazione ideali e facilitare la coltivazione di piante in ambienti interni tutto l'anno. Caratterizzata da uno spesso canvas Oxford 2000D foderato internamente con mylar a motivo diamantato che massimizza la luminosità delle grow light, e da un telaio rinforzato con capacità di carico di 150 lb. Include una piastra di montaggio per installare il vostro controller AC Infinity.

---



## Ventilatori Inline

La serie CLOUDLINE è una linea di ventilatori canalizzati progettati per ventilare silenziosamente sale AV e armadi, nonché vari progetti fai-da-te di circolazione e scarico dell'aria. Dotati di un controller termico con programmazione intelligente che regola automaticamente la velocità dei ventilatori in risposta alle variazioni di temperatura.

---



## Silenziatore per Condotti

Il silenziatore per condotti è progettato per attenuare il rumore del ventilatore e del flusso d'aria che viaggia attraverso i condotti. Progettato per l'uso in applicazioni di condotti inline come HVAC, grow tent, armadi server e altro. Utilizza schiuma neoprenica a forma di vaschetta per uova per ridurre il rumore fino al 50%.



# GARANZIA

Questo programma di garanzia è il nostro impegno verso di voi: il prodotto venduto da AC Infinity sarà privo di difetti di fabbricazione per un periodo di due anni dalla data di acquisto. Se un prodotto presenta un difetto di materiale o lavorazione, adoteremo le misure appropriate definite in questa garanzia per risolvere eventuali problemi.

Il programma di garanzia si applica a qualsiasi ordine, acquisto, ricevuta o utilizzo di qualsiasi prodotto venduto da AC Infinity o dai nostri rivenditori autorizzati. Il programma copre i prodotti diventati difettosi, non funzionanti o espressamente inutilizzabili. Il programma di garanzia entra in vigore alla data di acquisto e scadrà due anni dalla data di acquisto. Se il vostro prodotto risulta difettoso durante quel periodo, AC Infinity sostituirà il prodotto con uno nuovo o vi rimborserà completamente.

Il programma di garanzia non copre abuso o uso improprio. Ciò include danni fisici, immersione del prodotto in acqua, installazione errata come tensione di ingresso errata, e uso improprio per scopi diversi da quelli previsti. AC Infinity non è responsabile di perdite consequenziali o danni incidentali di qualsiasi natura causati dal prodotto. Non garantiamo danni da normale usura come graffi e ammaccature.

Contattate il nostro ufficio distribuzione all'indirizzo [dealers@acinfinity.com](mailto:dealers@acinfinity.com) o (626) 838-4656 per ulteriori informazioni sul nostro programma rivenditori e distributori. Contattate il nostro servizio clienti all'indirizzo [support@acinfinity.com](mailto:support@acinfinity.com) o 626-923-6399 per assistenza sui prodotti e sulla garanzia. Il nostro orario di lavoro è dal lunedì al venerdì, dalle 9:00 alle 17:00 PST.



**Se avete problemi con questo prodotto, contattateci e risolveremo il vostro problema con piacere o vi rimborseremo completamente!**

**COPYRIGHT © 2024 AC INFINITY INC. TUTTI I DIRITTI RISERVATI**

Nessuna parte dei materiali, inclusi grafici o loghi disponibili in questo libretto, può essere copiata, fotocopiata, riprodotta, tradotta o ridotta in qualsiasi supporto elettronico o forma leggibile da macchina, in tutto o in parte, senza il permesso specifico di AC Infinity Inc.





[www.acinfinity.com](http://www.acinfinity.com)